

販売RIA v1.5

WEB/ASP/SaaS対応!! Windows Mobile対応!!

好評を頂いております「販売RIA」の最新版 v1.5をリリース致します。

「販売RIA」は、最初からWEB/LAN/WAN対応のリッチ・インターネット・アプリケーション(RIA)となっていますのでクラウド・コンピューティングの多様なネットワーク環境下ですぐにスタートできます。

新規にWEB開発やパッケージ開発を検討されている方、開発費用と運用費用を大幅に削減したい方へ、是非、推奨致します。

■ 販売RIAの特徴

- [I] ソース公開型、カスタマイズ可能
- [II] WEB/LAN/WAN標準対応、ASP/SaaS 対応可能
- [III] マルチOS/マルチDB/マルチリンガル、各種システム連携対応可能
- [IV] 販売・仕入・在庫管理の高機能トータル「販売管理システム」
- [V] 低価格

■ v1.5の主な新機能

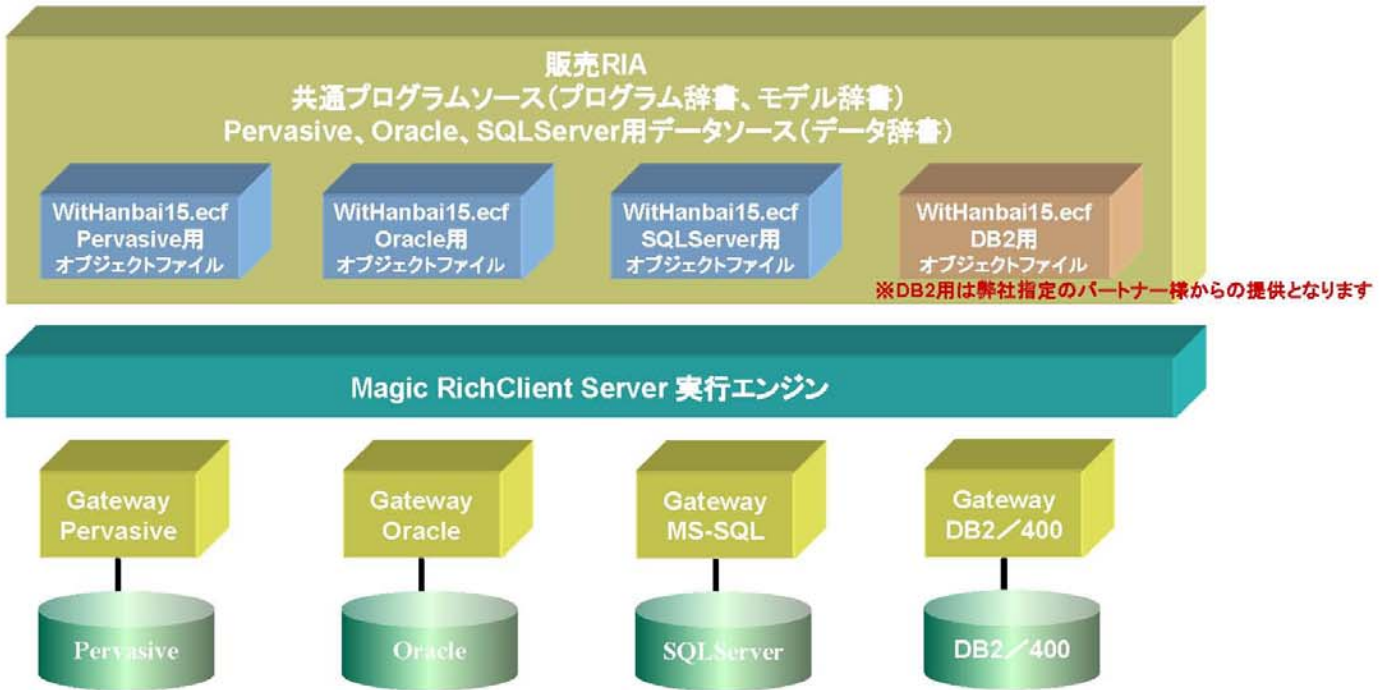
- ① Pervasive、Oracle、SQLServer標準対応、DB2も動作可能
- ② 無償アドインツールの「PowerPivot for Excel 2010」に対応
- ③ 全事業所の集計が可能(日報、月報、推移表、順位表、分析表)
- ④ 倉庫管理機能の追加、セット商品、生産伝票入力機能の追加

WEB/ASP/SaaS対応



① Pervasive、Oracle、SQLServer標準対応 *New*

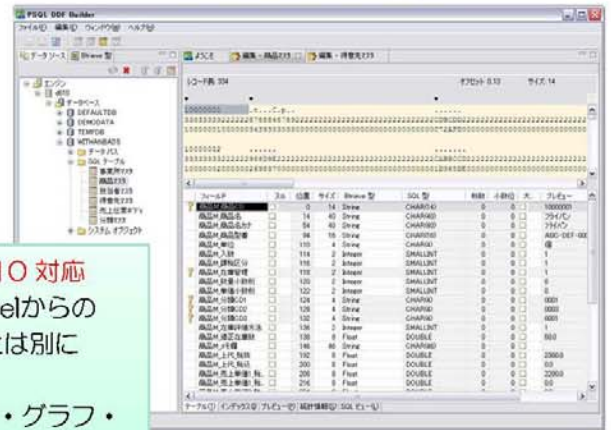
- ・プログラムのカスタマイズをしなくても Pervasive、Oracle、SQLServer でそのまま動作可能です
(プログラム辞書・モデル辞書を全て共通化しました。データ辞書はデータソース名の記述が異なるため別々となっていますが
必要なデータ辞書をコピーするだけです。)



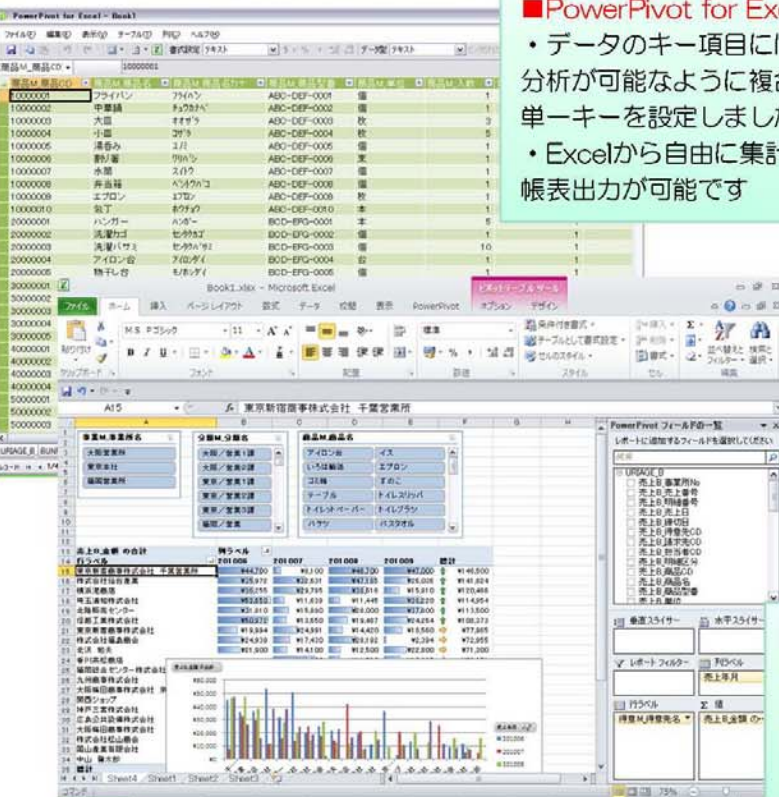
② PowerPivot for Excel 2010 対応 *New*

- ・データ分析にも使い慣れたExcelが利用できます
- ・大幅に機能強化された PowerPivot for Excel 2010(無償アドインツール)に対応したため高額なBIツールが必要ありません
- ・SQLServerとOracleへはPowerPivotで直接アクセス可能です
- ・PervasiveへはDDF定義を用意、ODBC接続でMS Queryが使用可能です
(Pervasiveの場合ピボットテーブルは使用できませんが、PowerPivot は使用できません)

●Pervasive DDF定義



●PowerPivot for Excel 2010



■PowerPivot for Excel 2010 対応

- ・データのキー項目には、Excelからの分析が可能なように複合キーとは別に単一キーを設定しました。
- ・Excelから自由に集計・分析・グラフ・帳表出力が可能です

●MS Query (ODBC接続)



※PowerPivot for Excel 2010
 <従来のピボットテーブルからの強化点>

- ・行数・列数の限界を超え、高速処理
- ・多次元 DB を Excel 上に構築
- ・様々なデータソースに接続

PowerPivot for Excel 2010 用の売上分析・グラフサンプル (得意先別、商品別、担当者別)

スライサー項目をクリックするだけで自動絞込を行い表・グラフに即反映されます

【得意先売上実績表】

事業M 事業所名	分類M 分類名	商品M 商品名
大阪営業所 東京本社 福岡営業所	大阪/営業1課 大阪/営業2課 東京/営業1課 東京/営業2課 東京/営業3課 福岡/営業	アイロン台 いちは給送 ゴミ箱 テーブル トイレットペーパー バケツ

売上金額/得意先	201006	201007	201008	201009	累計	指標
東京信商株式会社 千歳営業所	¥14,000	¥8,100	¥46,700	¥47,000	¥116,500	
株式会社旭化成産業	¥35,972	¥2,631	¥47,165	¥26,036	¥111,804	
株式会社山崎	¥38,295	¥29,785	¥36,816	¥15,810	¥120,706	
松屋株式会社	¥21,810	¥15,890	¥28,000	¥4,200	¥70,000	
信手商社株式会社	¥11,600	¥10,500	¥10,500	¥26,400	¥59,000	
信興工業株式会社	¥50,922	¥13,650	¥19,457	¥24,264	¥108,293	
東京信商株式会社	¥19,994	¥24,991	¥14,420	¥18,560	¥77,965	
北沢 拓夫	¥21,900	¥14,100	¥12,500	¥22,800	¥71,300	
香川高松商店	¥41,580	¥41,580	¥11,726	¥16,226	¥91,112	
株式会社福島商會	¥23,580	¥16,600	¥26,650	¥2,280	¥69,110	
福岡センター株式会社	¥19,300	¥21,520	¥1,120	¥7,000	¥48,940	
九州商事株式会社	¥11,150	¥21,800	¥14,600	¥47,550	¥95,100	
大阪信商株式会社 京都営業所	¥26,300	¥0	¥8,500	¥45,200	¥80,000	
関西ショップ	¥2,900	¥20,700	¥10,650	¥10,400	¥44,650	
広島公衆設備株式会社	¥13,300	¥12,520	¥2,625	¥2,625	¥31,070	
神戸工業株式会社	¥13,300	¥18,400	¥0	¥0	¥31,700	
大阪信商株式会社	¥25,800	¥0	¥11,900	¥37,200	¥74,900	
岡山成豊有限公司	¥11,600	¥5,194	¥8,715	¥7,434	¥32,943	
株式会社松山商會	¥8,230	¥18,150	¥8,120	¥31,600	¥66,100	
中山 健太郎	¥4,890	¥16,200	¥0	¥21,000	¥42,090	
累計	¥419,773	¥286,221	¥376,039	¥343,774	¥1,425,807	

売上金額/得意先

【得意先売上実績表】

事業M 事業所名	分類M 分類名	商品M 商品名
大阪営業所 東京本社 福岡営業所	大阪/営業1課 大阪/営業2課 東京/営業1課 東京/営業2課 東京/営業3課 福岡/営業	アイロン台 いちは給送 ゴミ箱 テーブル トイレットペーパー バケツ

合計/売上金額	201006	201007	201008	201009	累計	指標
東京信商株式会社	¥14,000	¥8,100	¥46,700	¥47,000	¥116,500	
株式会社旭化成産業	¥35,972	¥2,631	¥47,165	¥26,036	¥111,804	
株式会社山崎	¥38,295	¥29,785	¥36,816	¥15,810	¥120,706	
松屋株式会社	¥21,810	¥15,890	¥28,000	¥4,200	¥70,000	
信手商社株式会社	¥11,600	¥10,500	¥10,500	¥26,400	¥59,000	
信興工業株式会社	¥50,922	¥13,650	¥19,457	¥24,264	¥108,293	
東京信商株式会社	¥19,994	¥24,991	¥14,420	¥18,560	¥77,965	
北沢 拓夫	¥21,900	¥14,100	¥12,500	¥22,800	¥71,300	
香川高松商店	¥41,580	¥41,580	¥11,726	¥16,226	¥91,112	
株式会社福島商會	¥23,580	¥16,600	¥26,650	¥2,280	¥69,110	
福岡センター株式会社	¥19,300	¥21,520	¥1,120	¥7,000	¥48,940	
九州商事株式会社	¥11,150	¥21,800	¥14,600	¥47,550	¥95,100	
大阪信商株式会社 京都営業所	¥26,300	¥0	¥8,500	¥45,200	¥80,000	
関西ショップ	¥2,900	¥20,700	¥10,650	¥10,400	¥44,650	
広島公衆設備株式会社	¥13,300	¥12,520	¥2,625	¥2,625	¥31,070	
神戸工業株式会社	¥13,300	¥18,400	¥0	¥0	¥31,700	
大阪信商株式会社	¥25,800	¥0	¥11,900	¥37,200	¥74,900	
岡山成豊有限公司	¥11,600	¥5,194	¥8,715	¥7,434	¥32,943	
株式会社松山商會	¥8,230	¥18,150	¥8,120	¥31,600	¥66,100	
中山 健太郎	¥4,890	¥16,200	¥0	¥21,000	¥42,090	
累計	¥419,773	¥286,221	¥376,039	¥343,774	¥1,425,807	

合計/売上金額

【担当者売上実績表】

年月/担当	列ラベル	201004	201005	201006	201007	201008	201009	累計
201004	井原 謙二	¥12,820	¥18,784	¥26,140	¥39,663	¥30,890	¥64,004	¥211,301
201005	岡村 忠弘	¥24,587	¥15,400	¥49,472	¥34,670	¥64,841	¥31,240	¥214,250
201006	高田 真二	¥30,972	¥23,580	¥64,094	¥33,710	¥8,935	¥39,972	¥228,014
201007	合田 弘美	¥13,650	¥16,600	¥33,061	¥29,890	¥40,285	¥32,631	¥166,247
201008	佐々木 浩市	¥18,487	¥26,850	¥61,120	¥40,500	¥49,516	¥49,185	¥266,418
201009	山本 史郎	¥14,600	¥24,264	¥2,280	¥65,360	¥60,000	¥52,210	¥228,350
累計		¥98,810	¥151,764	¥110,850	¥311,600	¥250,480	¥355,191	¥1,501,822

年月/担当

【担当者売上実績率】

年月/担当	列ラベル	201004	201005	201006	201007	201008	201009	累計
佐々木 浩市		25%	25%	27%	24%	18%	21%	24%
高田 真二		18%	19%	20%	20%	23%	27%	21%
合田 弘美		13%	14%	15%	18%	15%	25%	17%
山本 史郎		22%	12%	11%	20%	18%	11%	15%
岡村 忠弘		8%	10%	16%	8%	7%	10%	10%
原 啓太		11%	6%	7%	10%	10%	1%	7%
井原 謙二		5%	14%	3%	0%	8%	6%	6%
累計		100%	100%	100%	100%	100%	100%	100%

年月/担当

【商品売上数実績表】

商品M 商品名	201004	201005	201006	201007	201008	201009	累計
アイロン台	180	160	50	80	70	200	740
いちは給送	80	140	100	10	140	140	610
ハンガー	90	120	50	75	40	100	475
小皿	45	30	130	35	80	115	435
花の種セット	30	21	45	9	42	33	180
トイレットペーパー	40	15	19	20	20	7	121
角材(小)	20	0	20	36	34		110
安生マット	8	19	24	25	16	11	103
プランター	16	14	20	8	20	18	96
割付箸	15	10	15	18	20	10	88
金具	2	5	17	42	10		86
バスタオル	15	12	30	4	17	8	86
ほうき	8	8	17	16	19	16	84
角材(大)	23	1	20	4	34		82
洗濯カゴ	19	10	6	15	12	16	78
トイレットペーパー	13	17	11	10	15	11	77
バスタオル	23	11	11	7	5	7	64
フライパン	9	11	6	8	6	16	50
天板(小)	3	3	9	24	11	5	52
テーブル	20	11	7	3	5	6	52
累計	686	648	617	473	637	745	3906

商品M 商品名